

elaia



UNITÉ

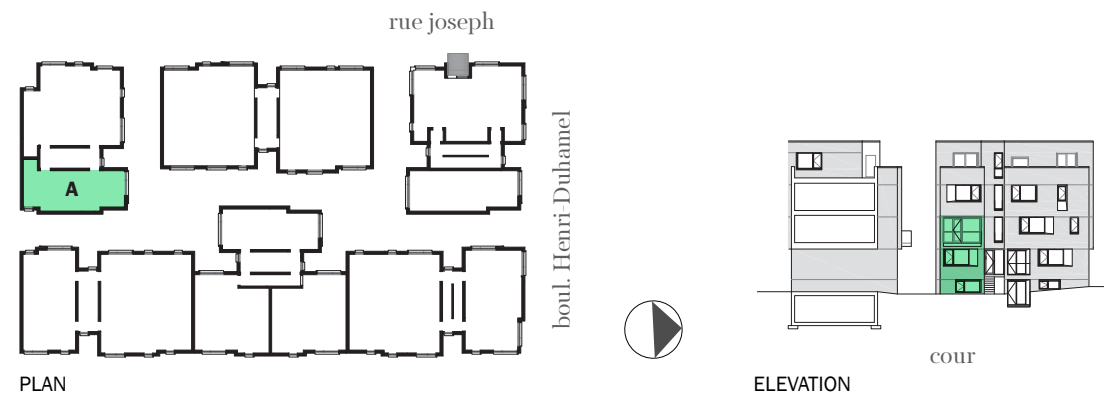
DESCRIPTION 3 CHAMBRES + CHAMBRE DE BÉBÉ + 2 SDB

SUPERFICIE NIVEAU 0 : 436 PI.CA (40.5 M²)
NIVEAU 1 : 409 PI.CA (38.0 M²)
NIVEAU 2 : 475 PI.CA (44.1 M²)
TOTAL: 1320 PI.CA (122.6 M²)

TERRASSE : 58.8 PI.CA (5.5 M²)

OPTIONS BUREAU OUVERT AU NIVEAU 1

POSITION



*Knights
Bridge*

BÂTIR, DIFFÉREMENT.

AT CONDOS-
QUARTIER
WA DISTRICT
TER

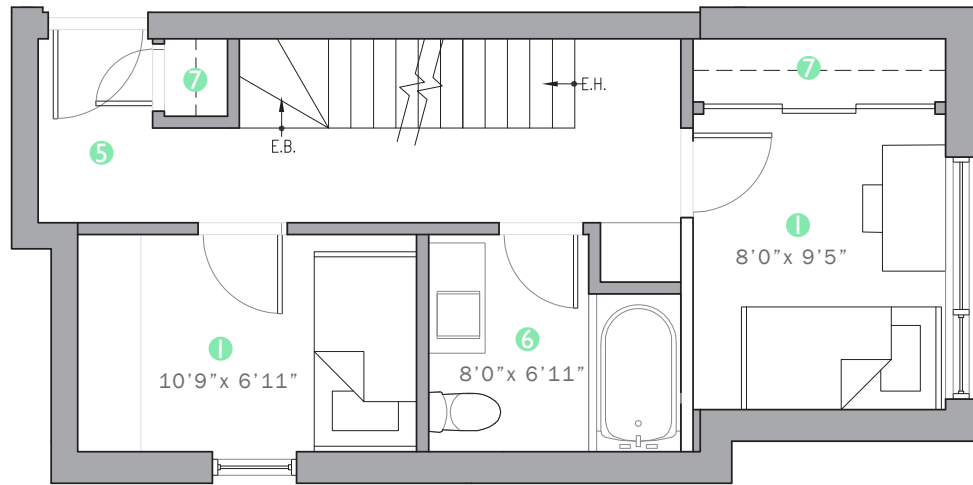
REVISITONS NOS HABITUDES. REPENSONS NOTRE MANIÈRE DE VIVRE. REDÉCOUVRONS NOTRE SECONDE NATURE.

La superficie et les dimensions indiquées sont approximatives et peuvent varier. La superficie est calculée à partir de la face extérieure des murs et de corridors et du centre des murs mitoyens et à titre approximatif. Le mobilier est montré à titre informatif seulement. Les plans sont sujet à modifications sans préavis. Imprimé 2016.05.08.

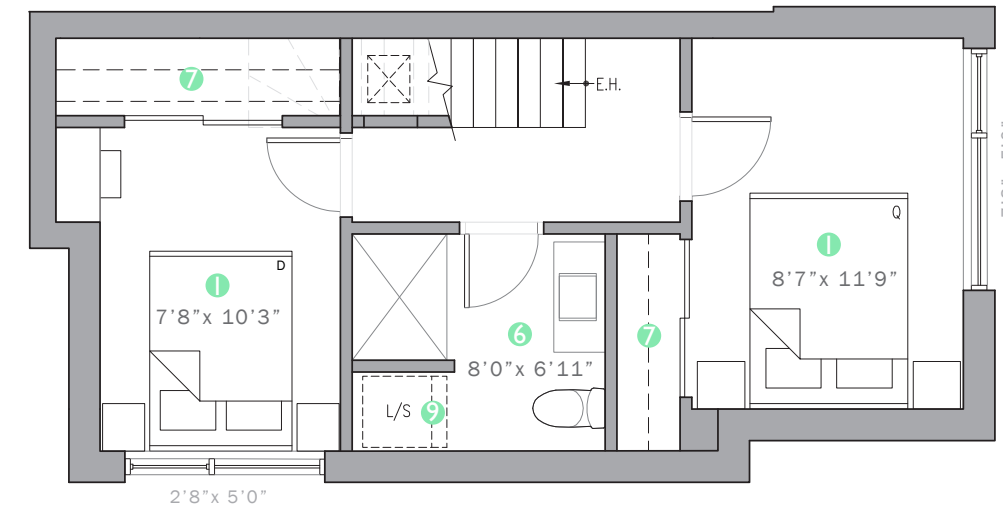


ESPACES POUR

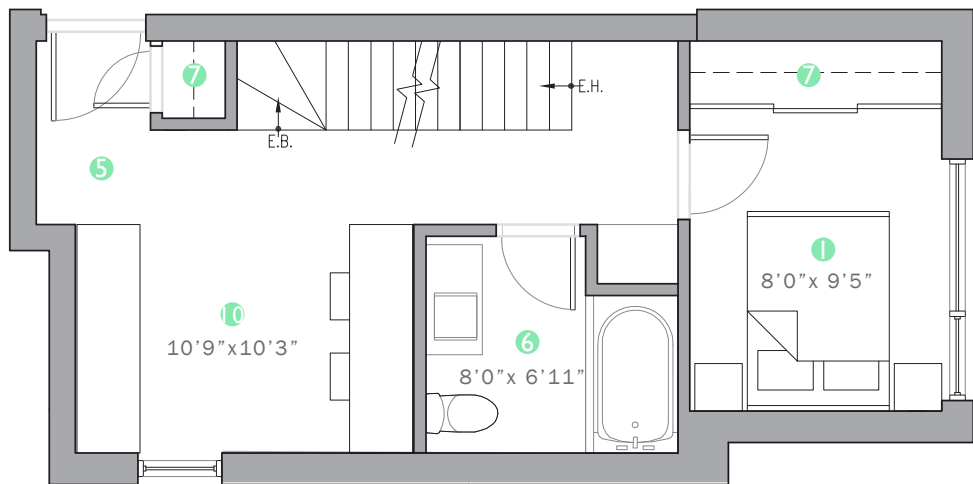
- ① SE REPOSER
- ② VIVRE
- ③ RECEVOIR
- ④ CUISINER
- ⑤ ACCUEILLIR
- ⑥ SE RAFFRAÎCHIR
- ⑦ RANGER
- ⑧ VIVRE L'EXTÉRIEUR
- ⑨ LESSIVER
- ⑩ CRÉER
- S SORTIE DE SECOURS



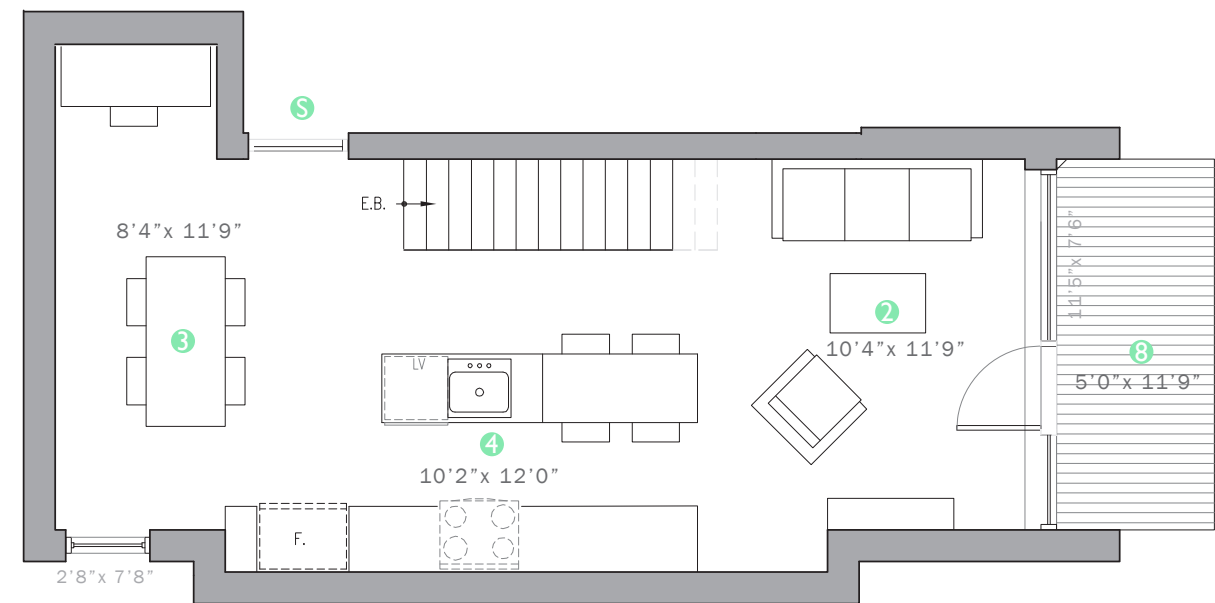
NIVEAU 1 (OPTION 1) - 409PI.CA



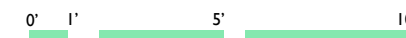
NIVEAU 0 - 436 PI.CA



NIVEAU 1 (OPTION 2) - 409 PI.CA



NIVEAU 2 - 475 PI.CA





C12

elaai

UNITÉ

DESCRIPTION 3 CHAMBRES + CHAMBRE DE BÉBÉ + 2 SDB

SUPERFICIE NIVEAU 0 : 540 PI.CA (50.2 M²)
NIVEAU 1 : 510 PI.CA (47.4 M²)
NIVEAU 2 : 486 PI.CA (45.2 M²)
TOTAL: 1536 PI.CA (142.7 M²)
TERRASSE : 58.8 PI.CA (5.5 M²)

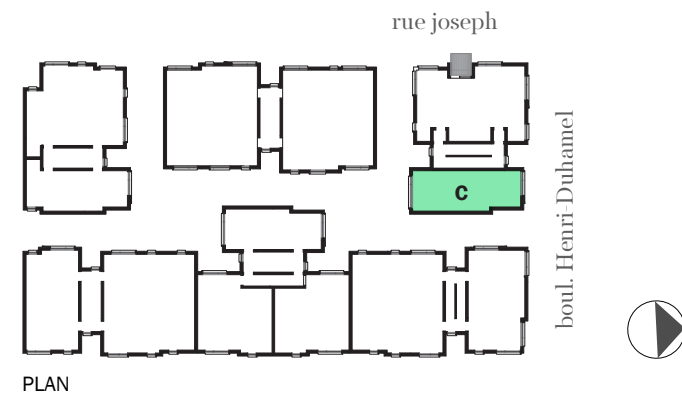
OPTIONS BUREAU OUVERT AU NIVEAU 1

POSITION

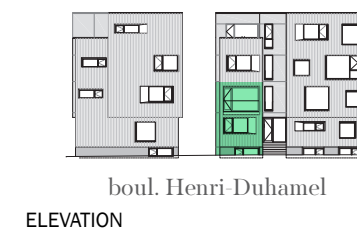
Knights
Bridge

BÂTIR, DIFFÉREMENT.

AT CONDOS-
QUARTIER
WATER DISTRICT
TER



PLAN



ELEVATION

REVISITONS NOS HABITUDES. REPENSONS NOTRE MANIÈRE DE VIVRE. REDÉCOUVRONS NOTRE SECONDE NATURE.

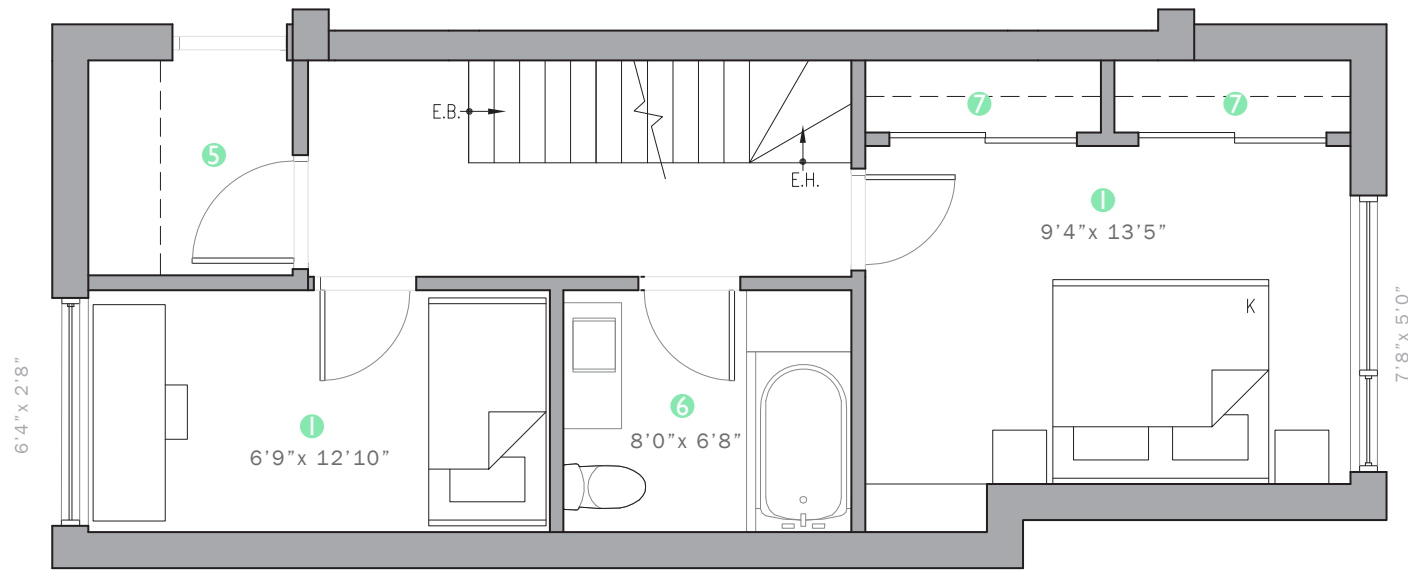
La superficie et les dimensions indiquées sont approximatives et peuvent varier. La superficie est calculée à partir de la face extérieure des murs et de corridors et du centre des murs mitoyens et à titre approximatif. Le mobilier est montré à titre informatif seulement. Les plans sont sujet à modifications sans préavis. Imprimé 2016.05.08.



C12

ESPACES POUR

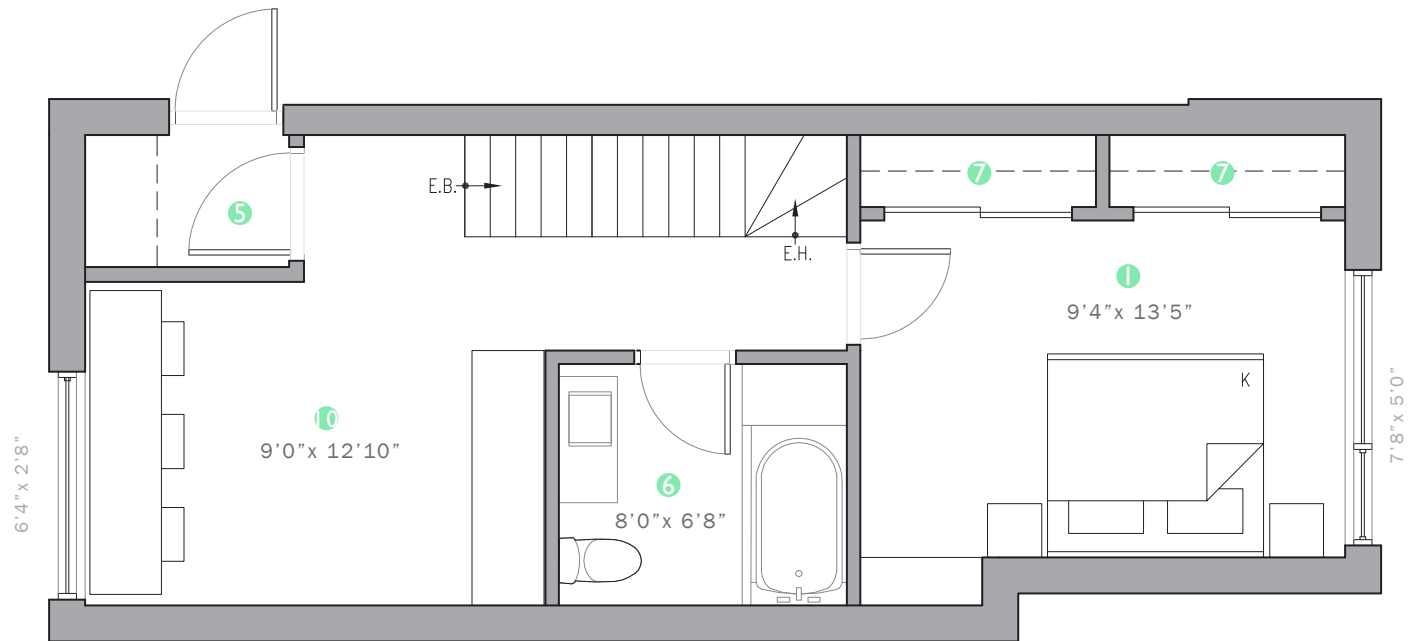
- 1 SE REPOSER
- 2 VIVRE
- 3 RECEVOIR
- 4 CUISINER
- 5 ACCUEILLIR
- 6 SE RAFRAÎCHIR
- 7 RANGER
- 8 VIVRE L'EXTÉRIEUR
- 9 LESSIVER
- 10 CRÉER



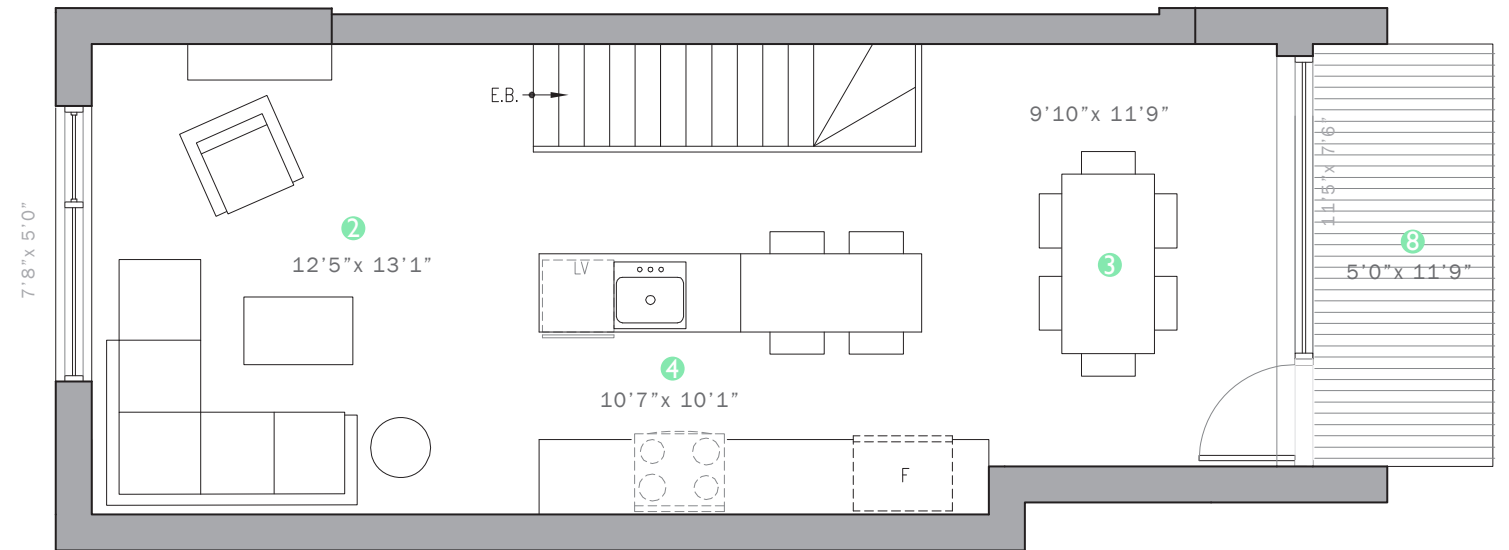
NIVEAU 1 (OPTION 1) - 510 PI.CA



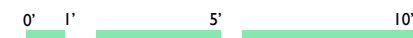
NIVEAU 0 - 540 PI.CA



NIVEAU 1 (OPTION 2) - 510 PI.CA



NIVEAU 2 - 486 PI.CA



elaai



E11

UNITÉ

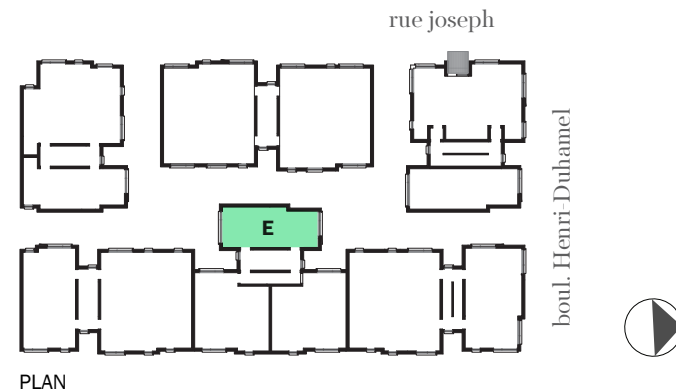
DESCRIPTION 3 CHAMBRES + CHAMBRE DE BÉBÉ + 2 SDB

SUPERFICIE NIVEAU 0 : 540 PI.CA (50.2 M²)
NIVEAU 1 : 510 PI.CA (47.4 M²)
NIVEAU 2 : 486 PI.CA (45.2 M²)
TOTAL: 1536 PI.CA (142.7 M²)

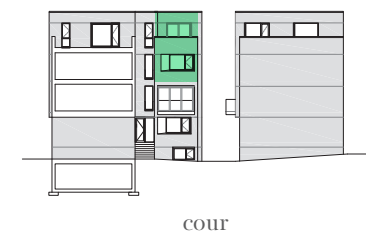
TERRASSE : 58.8 PI.CA (5.5 M²)

OPTIONS BUREAU OUVERT AU NIVEAU 1

POSITION



PLAN



ELEVATION

*Knights
Bridge*

BÂTIR, DIFFÉREMENT.

AT CONDOS-
QUARTIER
WA DISTRICT
TER

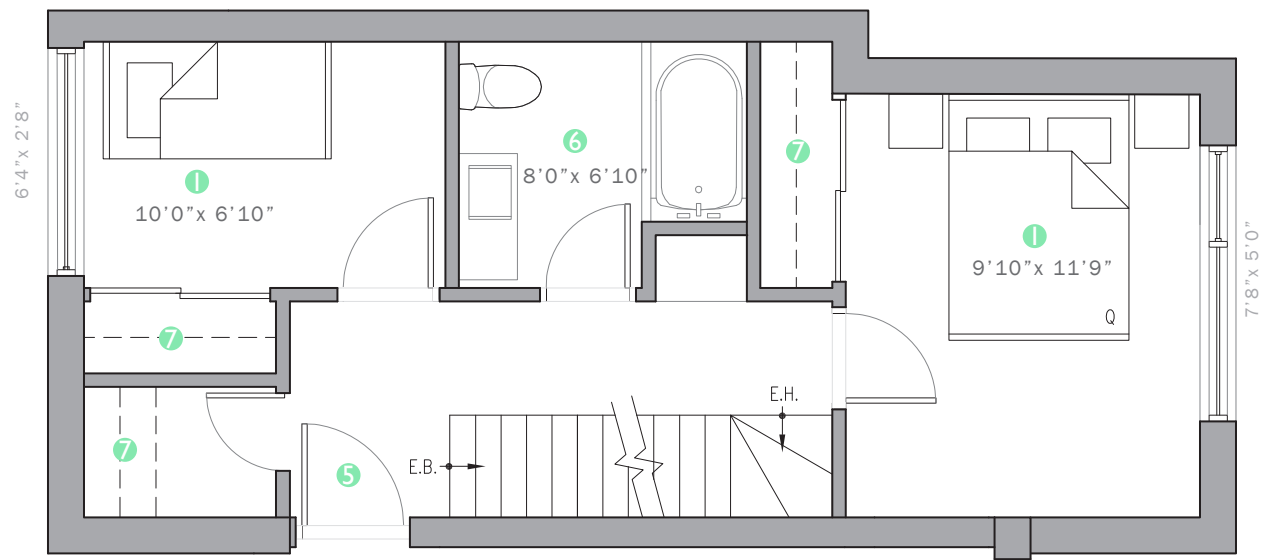
REVISITONS NOS HABITUDES. REPENSONS NOTRE MANIÈRE DE VIVRE. REDÉCOUVRONS NOTRE SECONDE NATURE.

La superficie et les dimensions indiquées sont approximatives et peuvent varier. La superficie est calculée à partir de la face extérieure des murs et de corridors et du centre des murs mitoyens et à titre approximatif. Le mobilier est montré à titre informatif seulement. Les plans sont sujet à modifications sans préavis. Imprimé 2016.05.08.

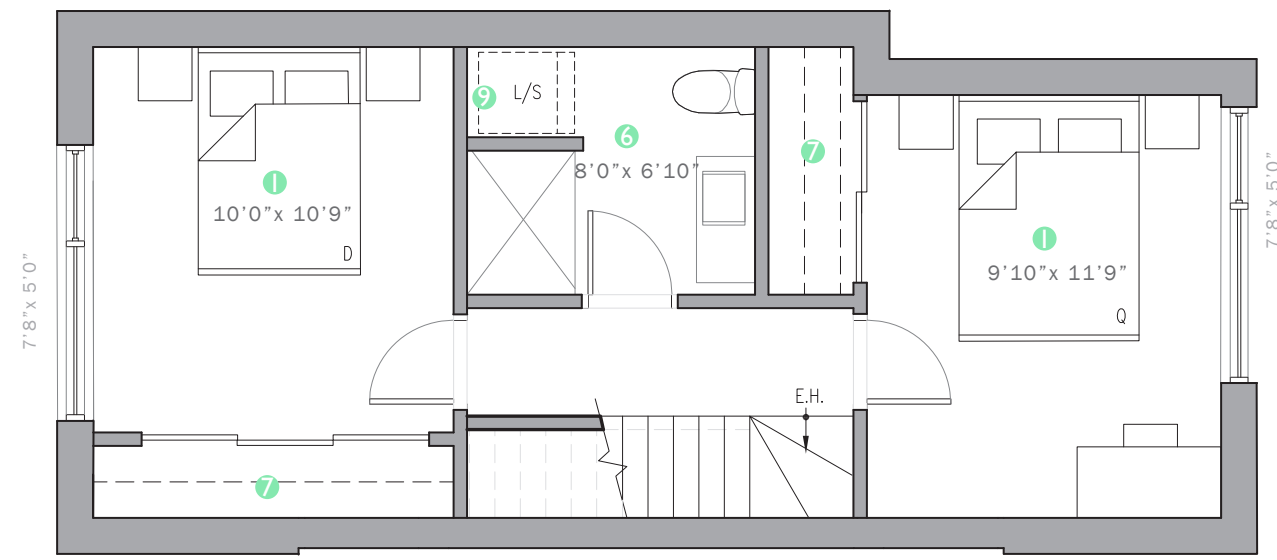


ESPACES POUR

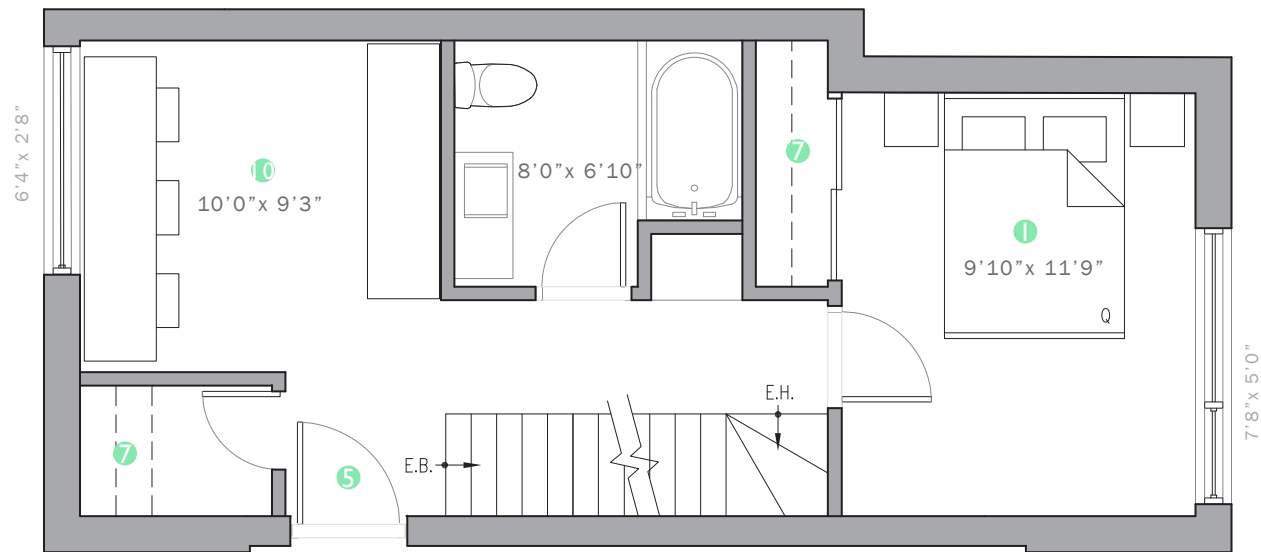
- 1 SE REPOSER
- 2 VIVRE
- 3 RECEVOIR
- 4 CUISINER
- 5 ACCUEILLIR
- 6 SE RAFRAÎCHIR
- 7 RANGER
- 8 VIVRE L'EXTÉRIEUR
- 9 LESSIVER
- 10 CRÉER
- S SORTIE DE SECOURS



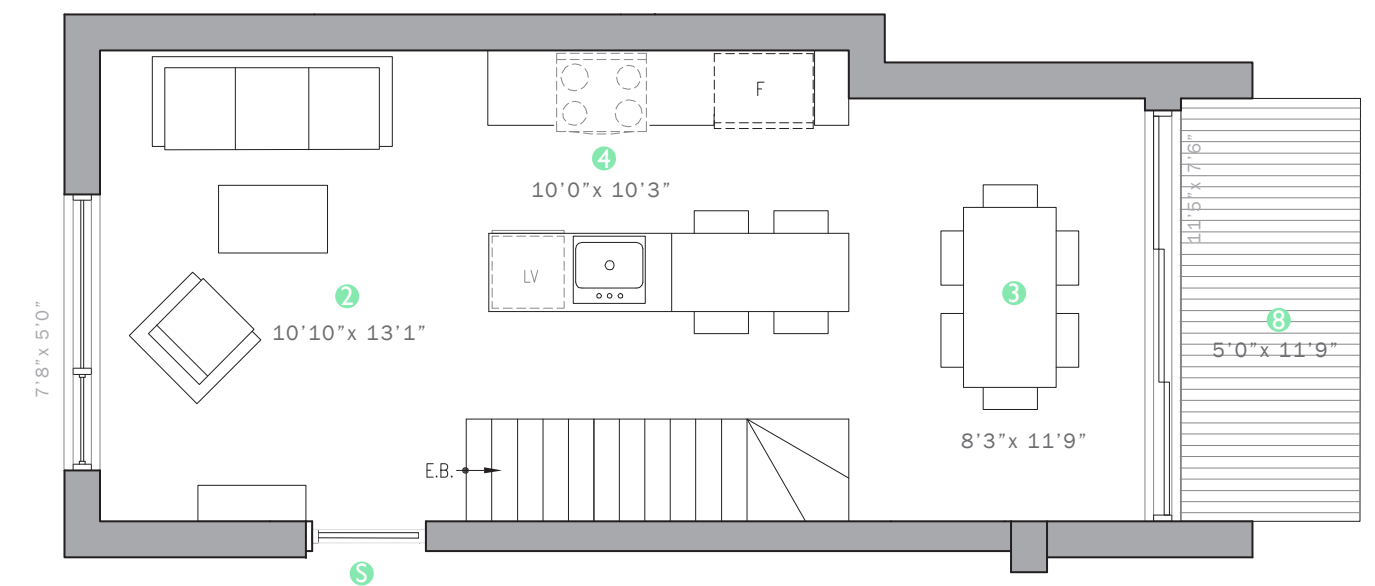
NIVEAU 1 (OPTION 1) - 510 PI.CA



NIVEAU 0 - 540 PI.CA



NIVEAU 1 (OPTION 2) - 510 PI.CA



NIVEAU 2 - 486 PI.CA

